



D-1651E-2009

Klassisch, clever, komfortabel

DRÄGER X-PLORE® 1300



Klassischer Komfort, clevere Ideen, sicherer Schutz

Die Leitidee „Sicheres Atmen bei der täglichen Arbeit“ bestimmt seit über 100 Jahren die Entwicklung neuer Atemschutzprodukte bei Dräger. Auch die neue Serie Dräger X-plore® 1300 folgt dieser Idee – und kombiniert in erfolgreicher Weise Bewährtes mit Neuem.

Gemeinsam mit Anwendern aus den Bereichen Industrie, Handwerk und Dienstleistung haben wir alte wie neue Kundenwünsche und Anforderungen gesammelt und in intelligente Lösungen verwandelt. Die Dräger X-plore 1300 verbindet nun bewährten, klassischen Komfort mit cleveren, neuen Ideen.

Egal, ob die Maske einige Minuten oder mehrere Stunden getragen wird. Je länger die Einsatzzeit, desto wichtiger der Tragekomfort. Sicherheitsingenieure weltweit haben uns bestätigt: Wenn Atemschutz nicht bequem zu tragen und einfach zu handhaben ist, wird er nicht genutzt.

Dräger X-plore 1300 ist die moderne Generation vorgeformter partikelfiltrierender Halbmasken und steht für das, was wichtig ist: Einfache Handhabung, hoher Tragekomfort und, dank seines CoolSAFE™ Filtermaterials, wirksamer Schutz gegen Feinstäube in unterschiedlichsten Anwendungsbereichen. Einfach clever.

Dräger X-Plore® 1300



D-2094-2009

Dräger X-plore® 1300 im Überblick

Die Dräger X-plore® 1300 Serie bietet Varianten in allen drei EN-Schutzklassen: FFP1, FFP2 und FFP3, wahlweise mit oder ohne CoolMAX™ Ausatemventil. Odour-Varianten sind mit einer zusätzlichen Aktivkohleschicht ausgestattet gegen unangenehme Gerüche. Alle Varianten erfüllen die erhöhten Anforderungen der neuen EN 149:2001+A1:2009.

DRÄGER X-PLORE® 1310: FFP1



D-6413-2009

Dräger X-plore 1310

DRÄGER X-PLORE® 1320: FFP2



D-6415-2009

Dräger X-plore 1320

DRÄGER X-PLORE® 1330: FFP3



D-6430-2009

Dräger X-plore 1330 V S/M



D-6414-2009

Dräger X-plore 1310 V



D-6416-2009

Dräger X-plore 1320 V



D-6430-2009

Dräger X-plore 1330 V M/L



D-6417-2009

Dräger X-plore 1320 V Odour



D-6418-2009

Dräger X-plore 1330 V Odour

Klassischer Atemschutz mit intelligenten Lösungen

CoolSAFE™ Filtermaterial

Leistung mit Unterschied: Spezielle Hochleistungsfiltermedien werden zum CoolSAFE™ Filtermaterial kombiniert und bieten dem Anwender zwei wichtige Vorteile – niedrige Atemwiderstände und hohe Filterleistung. Zusätzlich werden die besonderen Anforderungen des Dolomitstaub-Tests erfüllt.

Flexibler Nasenbügel

Sorgt für gute Anpassung ans Gesicht und hohe Abdichtung im Nasenbereich.

Dichtpolster

Sichere Abdichtung im Nasenbereich: Alle Masken sind innen mit einem Dichtpolster ausgestattet. Es ist schweißabsorbierend, angenehm weich beim Tragen und sorgt für hohen Dichtsitz um die Nase.

Geformter Maskenkörper

Klassisch, ergonomisch, stabil: Die spezielle Form des Maskenkörpers bietet bequemen und sicheren Sitz bei unterschiedlichen Gesichtsformen. Die Masken lassen sich leicht und schnell aufsetzen. Das große Innenraumvolumen macht das Tragen angenehm und erleichtert das Sprechen. Die Konstruktion ist innen speziell verstärkt und bleibt damit auch bei längerem Gebrauch formstabil.



VarioFLEX™ Kopfbänderung mit EasyStop

Einfaches An- und Ablegen, leichte Anpassung, druckfreier Sitz: Die Bänderung besteht aus einem endlos durchlaufenden und reissfesten Komfort-Textilband für bequeme und wirksame Fixierung der Maske auf dem Kopf. Die clevere Endlosführung des Bandes macht die sonst übliche Befestigung mit seitlichen Klammern überflüssig – und vermeidet somit lästigen Druck oder gar allergische Reaktionen auf dem Gesicht des Anwenders. Das An- und Ablegen ist schnell und einfach und gelingt ohne Haare einzuklemmen. Dank EasyStop lässt sich Spannung und Länge der Bänderung individuell leicht anpassen und sorgt so für sicheren und bequemen Sitz.

CoolMAX™ Ausatemventil (optional)

So atmen Sie leicht und angenehm: Dank des sehr niedrigen Ausatemwiderstands fällt das Atmen besonders leicht. Und die wirksame Abführung von feuchter und warmer Ausatemluft nach außen verhindert einen Wärmestau unter der Maske.

Hautfreundliches Innenvlies

Angenehm zu tragen: Das Innenvlies ist hautfreundlich und sorgt damit auch über längere Einsatzzeiten hinweg für angenehmes Tragegefühl.

Farbcodierung

Schnelles Erkennen, keine Verwechslung: Die Farbcodierung bei Nasenbügel und Ventil mit dunkelblau, hellblau, weiß für die drei Schutzstufen sorgt für mehr Sicherheit bei der Auswahl der richtigen Maske.

Besonderheiten der Dräger X-plore® 1330



Dräger X-plore 1330 FFP2

– Praktisch und bequem:

Die VarioFLEX™ Kopfbänderung mit variabler Vier-Punkt-Einstellung und extra-breitem Textilband für bestmöglichen Sitz.

– Schnell und einfach:

Die Bänder sind bereits fertig zum Anlegen eingefädelt. Eine integrierte Sicherung verhindert das Durchrutschen in der Einstellvorrichtung.

– Sicher und komfortabel:

Integrierte, rundumlaufende Komfort-Dichtung innen.

– Sauber und hygienisch:

Jede Maske ist einzeln verpackt im Kunststoffbeutel.

– Individuell und passend:

Zwei Größen S/M und M/L – für jede Gesichtsform die richtige Größe.



D-6266-2009



D-1885-2009



ST-705-2005



D-6413-2009

DAS COOLSAFE™ FILTERMATERIAL

Das speziell entwickelte CoolSAFE™ Filtermaterial kombiniert verschiedene Hochleistungsfiltermedien und erzielt dadurch eine hervorragende Filterleistung. Grobe und feine Partikel werden in den verschiedenen Schichten wirksam zurückgehalten. Gleichzeitig sind die Atemwiderstände sehr gering und ermöglichen dem Anwender ein leichtes und ermüdungsfreies Arbeiten über längere Zeit. Zusätzlich wurden die Masken den erhöhten Anforderungen des (optionalen) Dolomitstaub-Einspeichertests unterzogen und unter hoher Staubbelastung erfolgreich auf ihre Widerstandsfähigkeit gegen das Zusetzen („clogging“) geprüft. Bei Tätigkeiten mit hoher Staubbelastung (z.B. Bergbau) sorgt dies für längere Einsatzzeiten der Maske und damit niedrige Kosten bei gleichzeitig hohem Tragekomfort für den Anwender.



D-6414-2009

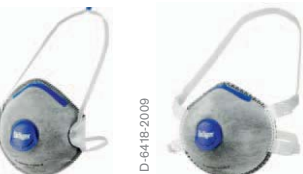
DAS COOLMAX™ AUSATEMVENTIL

Kleine Details, große Wirkung: Das CoolMAX™ Ausatemventil wurde komplett neu entwickelt, um den Ausatem-Luftstrom optimal aus der Maske abzuführen. Dank des sehr niedrigen Ausatemwiderstands fällt das Atmen besonders leicht. Und durch das wirksame Abführen von feuchter und warmer Ausatemluft wird gerade bei längeren Einsatzzeiten ein Wärmestau unter der Maske erfolgreich verhindert. Das Ergebnis: der Anwender genießt höchsten Atemkomfort.

D-6406-2009
D-6432-2009
D-6431-2009

DICHT ODER NICHT?

Neben der Filterleistung des Materials ist ein hoher Dichtsitz ohne Leckagen für die Schutzwirkung einer Maske entscheidend. Je nach Schutzstufe sind die Masken innen mit einem weichen Schaumstoff-Nasenpolster (FFP1), einem breiten Komfort-Dichtstreifen (FFP2) oder einer umlaufenden Komfort-Dichtung (FFP3) ausgestattet. Zusammen mit dem Nasenbügel außen wird die Maske damit im kritischen Bereich um die Nase wirksam fixiert. Passt, sitzt und hält dicht.



D-6417-2009

D-6418-2009

AKTIVKOHLEFILTER GEGEN GERÜCHE

Odour-Versionen sind mit einer zusätzlichen Aktivkohleschicht ausgestattet und machen das Atmen bei unangenehmen belastigenden Gerüchen leichter und angenehmer, z.B. in der Müllsortierung.



EINSATZINFORMATIONEN

Schutzklasse	Vielfaches ¹⁾ des Grenzwertes ²⁾	Einsatzbereiche und Einsatzbeschränkungen
FFP1	4	Gegen feste und flüssige Partikel, nicht aber gegen krebserzeugende und radioaktive Stoffe, luftgetragene biologische Arbeitsstoffe der Risikogruppe 2 und 3 und Enzyme ³⁾
FFP2	10	Gegen feste und flüssige Partikel, nicht aber gegen radioaktive Stoffe, luftgetragene biologische Arbeitsstoffe der Risikogruppe 3 und Enzyme ³⁾
FFP3	30	Gegen feste und flüssige Partikel, auch gegen radioaktive Stoffe, luftgetragene biologische Arbeitsstoffe der Risikogruppe 3 und Enzyme ³⁾

¹⁾ gemäß EN 529:2005, Änderungen durch nationale Regelungen möglich

²⁾ Landesspezifisch festgelegte, maximal erlaubte Schadstoffkonzentration

³⁾ ggfs. abweichende nationale Regelungen beachten

BESTELLINFORMATIONEN

Dräger X-plore® 1300	Kennzeichnung	Stück/Box	Bestell-Nr.
Dräger X-plore 1310	FFP1 NR D	20	39 51 211
Dräger X-plore 1310 V	FFP1 NR D	10	39 51 212
Dräger X-plore 1320	FFP2 NR D	20	39 51 213
Dräger X-plore 1320 V	FFP2 NR D	10	39 51 214
Dräger X-plore 1320 V Odour ¹⁾	FFP2 NR D	10	39 51 215
Dräger X-plore 1330 V S/M	FFP3 NR D	5	39 51 216
Dräger X-plore 1330 V M/L	FFP3 NR D	5	39 51 217
Dräger X-plore 1330 V Odour ¹⁾	FFP3 NR D	5	39 51 218

¹⁾ Zusätzlich gegen belästigende Gerüche unterhalb Grenzwert

TECHNISCHE DATEN

Dräger X-plore® 1300	
Filtermaterial	CoolSAFE™ zum Schutz gegen feste und flüssige, nicht flüchtige Partikel
Odour-Versionen	Mit zusätzlicher Aktivkohleschicht gegen organische Gerüche unterhalb Grenzwert
Zulassungen	Alle Varianten erfüllen die Bestimmungen der EU-Richtlinie 89/686/EWG und sind zugelassen als partikelfiltrierende Halbmasken gemäß den erhöhten Anforderungen der neuen EN 149:2001+A1:2009 (Prüfung der Filterleistung auf Aerosolexposition mit 120 mg Paraffinöl).
Kennzeichnung D	Dolomitstaub-Einspeichertest gegen Verstopfen („clogging“) wurde erfolgreich bestanden
Kennzeichnung NR	Die Maske darf für maximal eine Arbeitsschicht eingesetzt werden

ANWENDUNGSINFORMATIONEN

Tätigkeit

Holzbearbeitung

Schleifen – Hartholz, Weichholz
Schneiden – Hartholz, Weichholz
Wasserl. Holzanstriche (die Kupfer oder Chrom enthalten)
Farbe abschleifen/abschlagen/abbürsten
Farbe abschleifen/abschlagen/abbürsten (bei chromhaltigen Anstr.)

Schadstoffe

Feine Partikel, Holzstaub
Feine Partikel, Holzstaub
Feiner Farbnebel
Feine Farbpartikel
Feine Farbpartikel

Filterklasse

FFP2
FFP2
FFP3
FFP2
FFP3

Schleifen

Rostentfernung
Beton, Putz, Mauerwerk
Hart- und Weichholz
Kunststoffe
Farben, Anstriche
Farben, Anstriche (chromhaltig)
Eisen, Stahl
Edelstahl
Klebstoffe entfernen/abschleifen

Roststaub, Metallstaub
Steinstäube
Holzstaub
Kunststoffstäube
Farbpartikel
Farbpartikel
Metallstäube
Metallstäube
Feine Partikel

FFP2
FFP2
FFP2
FFP2
FFP2
FFP3
FFP2
FFP3
FFP2

Bau- und Baunebengewerbe

Streichen von wasserlöslichen Farben
Lackieren (Spritzen) von wasserlöslichen Farben
Abbrucharbeiten
Fundamente gießen
Zementspritzen
Verputzen
Holzarbeiten
Dachisolierung
Dachdecken, Fliesenlegen

Große Farbtropfen und -spritzer
Farbnebel
Allgemeiner Staub
Betonstaub
Betonstaub
Feiner Putzstaub
Holzstaub (Hart, Weich)
Staub und Fasern
Ziegel- und Fliesenstaub

FFP2
FFP2
FFP2
FFP1
FFP1
FFP2
FFP2
FFP1
FFP2

Metallarbeiten

Zink
Aluminium
Edelstahl
Lichtbogenhandschweißen
Laserstrahlschweißen
Hartlöten
Bohren
Sägen

Zink- und allgemeine Metallrauche
Aluminiumoxidrauche
Metalloxidrauche
Funken, Rauche
Funken, Rauche
Rauche
Metallstäube
Metallstäube

FFP3 Odour
FFP3 Odour
FFP3 Odour
FFP3 Odour
FFP3 Odour
FFP2 Odour
FFP1
FFP1

Reinigungsarbeiten/Entsorgen

Müllbeseitigung
Aufräumarbeiten in leicht staubiger Umgebung
Kehren von Böden
Entsorgung von Müll/Abwässern
Entsorgung von medizinischen Abfällen

Staub
Staub (nicht toxisch)
Staub (nicht toxisch)
Bakterien/Pilze
Bakterien/Viren

FFP3 Odour
FFP2 Odour
FFP2 Odour
FFP2 Odour
FFP3 Odour

*Wenn die Konzentration der gasförmigen Schadstoffe (wie z.B. O₃, NO_x) unterhalb MAK/AGW liegt.

Diese Orientierungshilfe entbindet nicht von der Beachtung der nationalen Anwendungsregeln und Gesetze, in Deutschland z.B. die BGR 190. Bitte beachten Sie in jedem Fall die den Produkten beiliegende Gebrauchsanweisung.



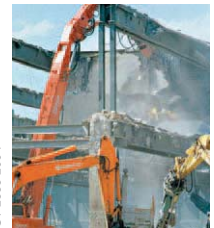
ST-2553-2004

Holzbearbeitung



ST-2584-2004

Schleifen



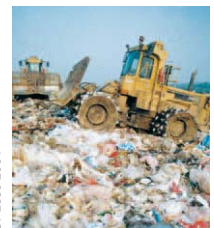
ST-2585-2004

Bau- und Nebengewerbe



ST-3060-2004

Metallarbeiten



ST-2586-2004

Reinigungsarbeiten/ Entsorgen

Schweißen*

HAUPTSITZ:

Dräger Safety AG & Co. KGaA
Revalstraße 1
23560 Lübeck, Deutschland

www.draeger.com

NIEDERLASSUNGEN:**ANLAGENBAU
GASMESSTECHNIK:****REGION NORD**

23560 Lübeck
Tel 0451 882-4722
Fax 0451 882-4724

REGION OST

04416 Markkleeberg
Tel 0341 35 0 31-173
Fax 0341 35 0 31-172

REGION SÜD

82008 Unterhaching
Tel 089 61 52 03 13
Fax 089 61 52 03 10

REGION WEST

47807 Krefeld
Tel 02151 37 35 39
Fax 02151 37 35 35

**VERTRIEB ATEMSCUTZ,
MOBILE MESSTECHNIK:****REGION NORD**

Albert-Schweitzer-Ring 22
22045 Hamburg
Tel 040 668 67-0
Fax 040 668 67-150
vertrieb.nord@draeger.com

REGION OST

An der Harth 10 B
04416 Markkleeberg
Tel 0341 35 0 31-0
Fax 0341 35 0 31-161
vertrieb.ost@draeger.com

REGION SÜD

Vor dem Lauch 9
70567 Stuttgart
Tel 0711 721 99-0
Fax 0711 721 99-50
vertrieb.sued@draeger.com

REGION WEST

Kimplerstraße 284
47807 Krefeld
Tel 02151 37 35-0
Fax 02151 37 35-50
vertrieb.west@draeger.com

DRÄGER SERVICE:**REGION NORD**

Albert-Schweitzer-Ring 22
22045 Hamburg
Tel 040 668 67-161
Fax 040 668 67-155
service.nord@draeger.com

REGION OST

An der Harth 10 B
04416 Markkleeberg
Tel 0341 35 0 31-164
Fax 0341 35 0 31-166
service.ost@draeger.com

REGION SÜD

Vor dem Lauch 9
70567 Stuttgart
Tel 0711 721 99-43
Fax 0711 721 99-51
service.sued@draeger.com

REGION WEST

Kimplerstraße 284
47807 Krefeld
Tel 02151 37 35-16
Fax 02151 37 35-29
service.westkr@draeger.com

REGION WEST

Max-Planck-Ring 25 A
65205 Wiesbaden
Tel 06122 95 65-70
Fax 06122 95 65-77
service.westwi@draeger.com

TOCHTERGESELLSCHAFTEN:**ÖSTERREICH**

Dräger Safety Austria Ges.m.b.H
Wallackgasse 8
1230 Wien
Tel +43 1 609 36 02
Fax +43 1 699 62 42

SCHWEIZ

Dräger Safety Schweiz AG
Aegertweg 7
8305 Dietlikon
Tel +41 44 805 82-82
Fax +41 44 805 82-80